

① Sala de proyecciones

② Sala de exposiciones

**semisótano**

SSS

1



### Sala de proyecciones

Superficie: 80,60 m<sup>2</sup>

Aforo: 50 personas

#### Equipamiento

Cañón  
Pantalla de proyecciones  
Megafonía  
46 sillas con pala  
Mesa conferenciante



2

Superficie: 130,22 m<sup>2</sup>

Aforo: 65 personas

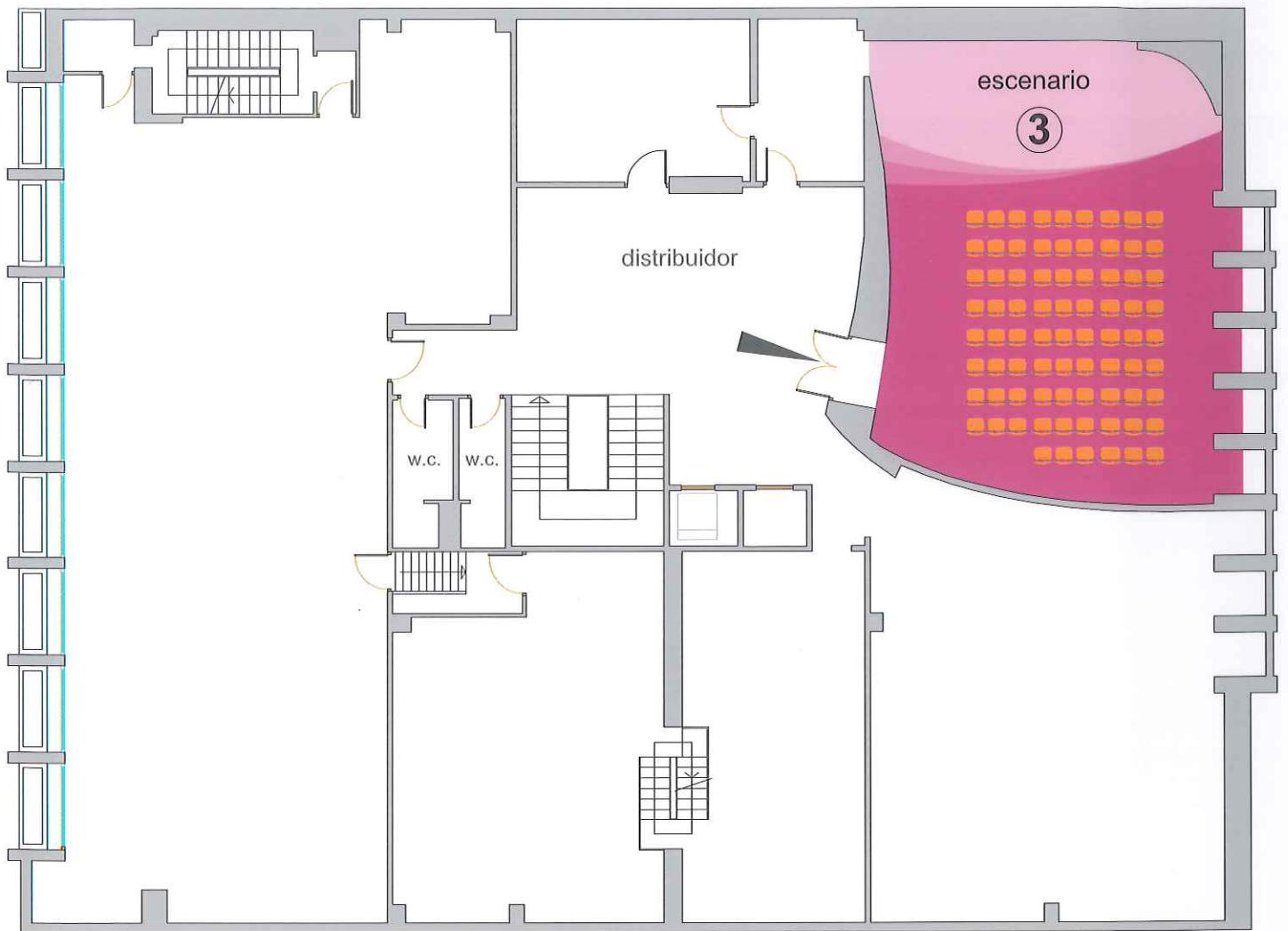


### Sala de exposiciones



semisótano

S



**3** Salón de actos

planta primera

3

Salón de actos



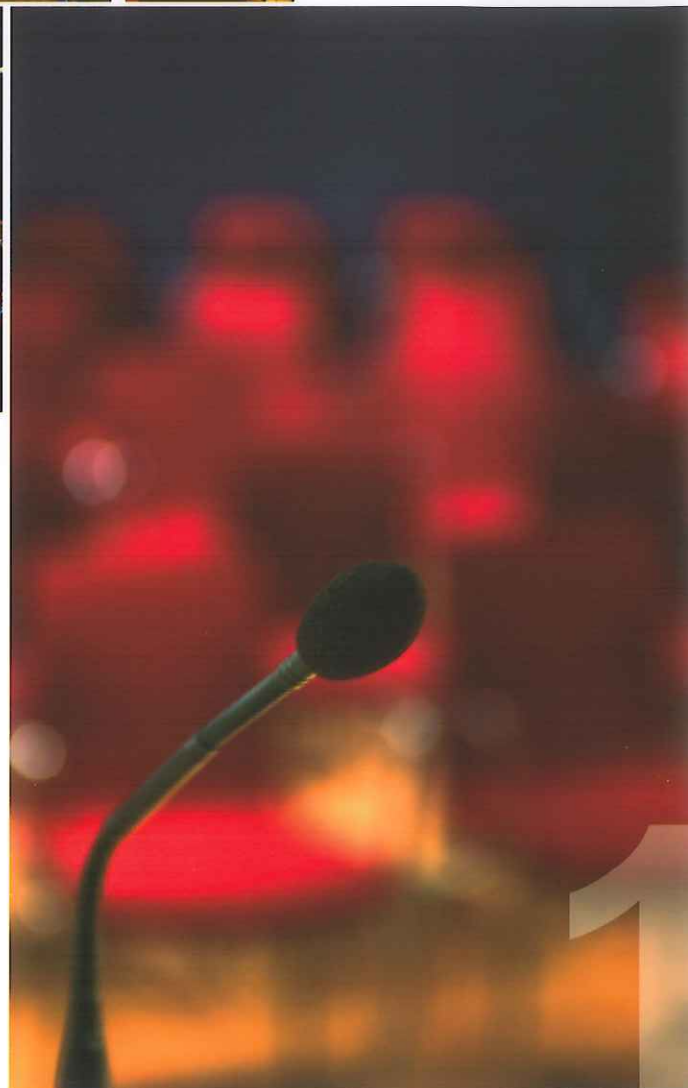
**Superficie:** 80,60 m<sup>2</sup>  
**Aforo:** 60 personas

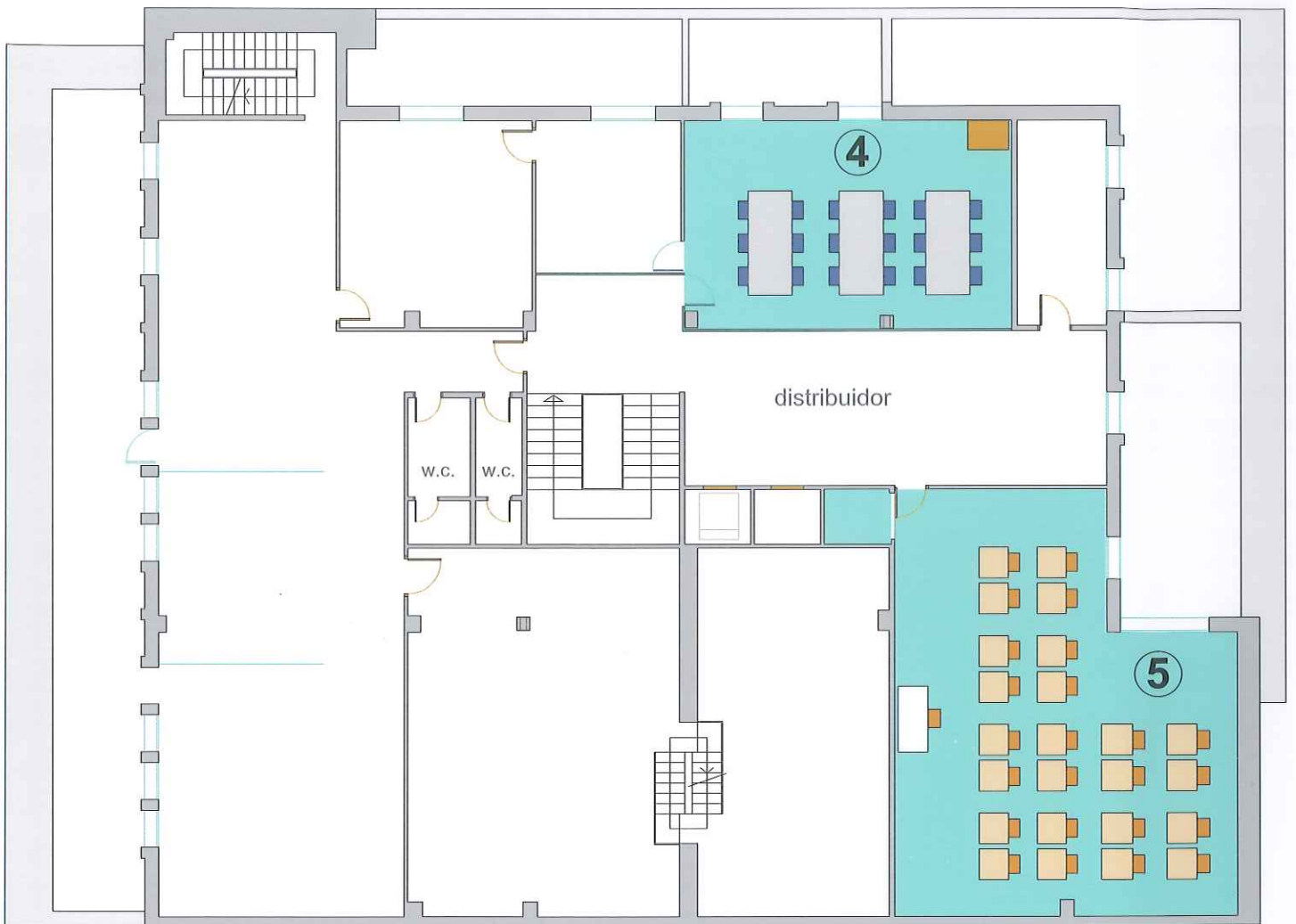


#### Equipamiento

- Cañón
- Pantalla de proyecciones
- Megafonía
- Piano
- Mesa conferenciantes

planta primera





**4** Sala de trabajo en grupo

**5** Sala de informática

planta segunda

2

4

**Sala de trabajo en grupo**



Superficie: 50,46 m<sup>2</sup>  
Aforo: 20 personas



Cañón  
Pantalla de proyecciones  
Pizarra de vinilo  
1 puesto con ordenador

**Equipamiento**

5

**Sala de informática**



Superficie: 96,62 m<sup>2</sup>  
Aforo: 21 personas  
Puestos: 20 + profesor  
Cañón  
Pantalla de proyecciones

planta segunda

2